

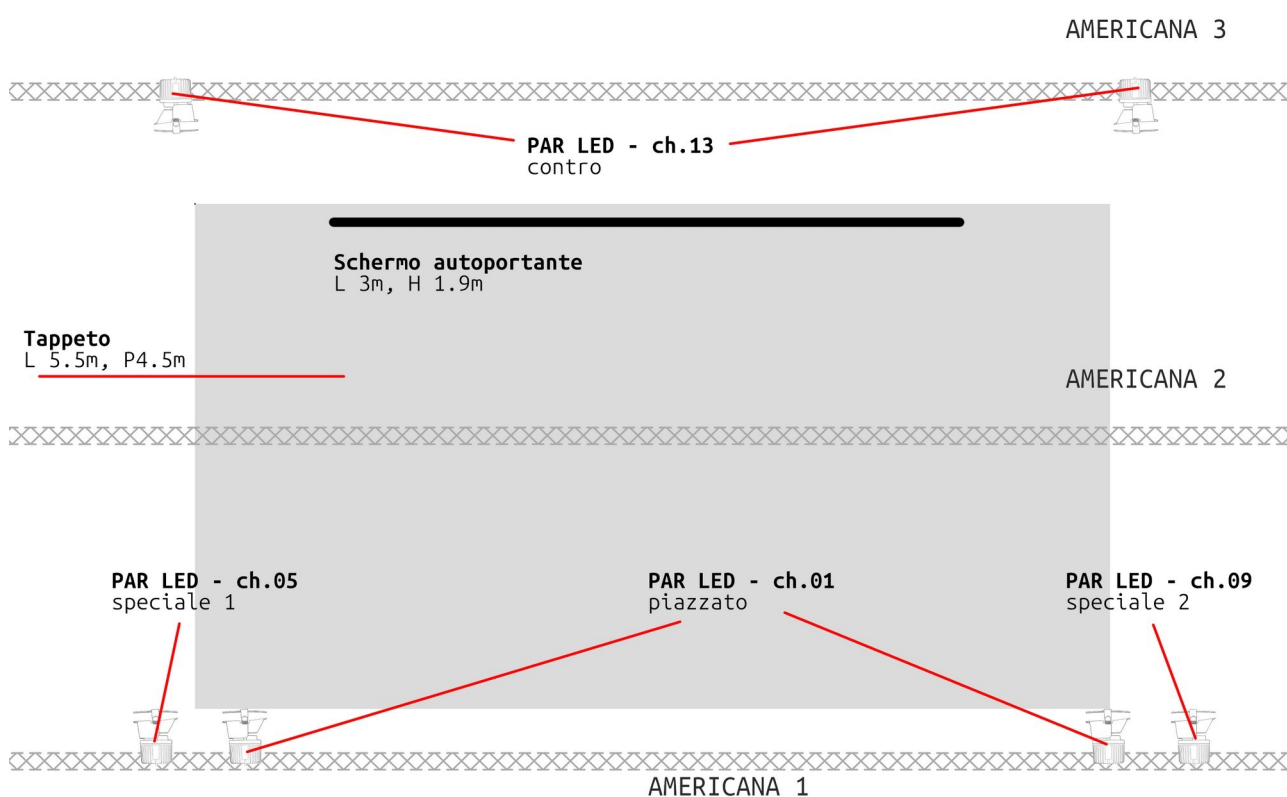
# Dàula – Al di là del mare

## Principio Attivo Teatro

### Scheda tecnica

#### ILLUMINO TECNICA

- n° 6 PAR led (min. RGBW)
- n° 1 splitter DMX
- n° 1 quadro dirette 16A
- n° 1 consolle luci con funzioni di patch e scene
- cablaggi necessari



\* la numerazione degli indirizzi DMX è indicativa e variabile rispetto al numero di canali attivi sulle fixtures

\*\* lo schermo autoportante ed il tappeto di scena sono forniti dalla compagnia

- Montaggio 3 ore - Smontaggio 1e ½

- Referente tecnico: Silvia Lodi +39 347 902 1446 - sillodi66@gmail.com